



La série **MS-3** est un vérin compact et puissant donc les dimensions permettent une installation aisée dans tout type d'application du mobilier et de la domotique.

## CARACTÉRISTIQUES

Type de motorisation	Moteur 24VCC ou 12 Volts CC
Degré d'étanchéité	IP 42
Boîtier de contrôle	T / TSE / TST / CB4P / autres boîtiers standards
Puissance en poussée	800 N au maximum
Puissance en traction	800 N au maximum
Ratio / Puissance – vitesse	5:1 / 10:1 / 20:1 / 30:1 / 40:1
Matière	Aluminium
Facteur de marche	2mn fonctionnement / 18mn de repos (10%)
Température d'utilisation	0° à +65°
Couleur	Gris argent

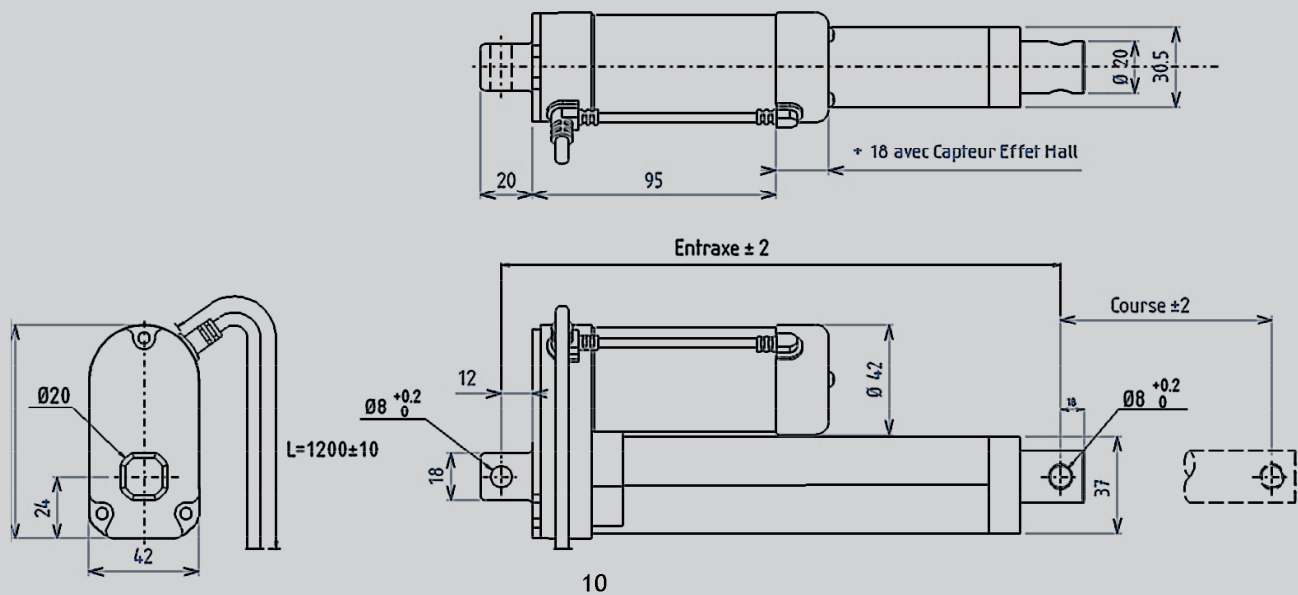
## OPTIONS

Positionnement chape de fixation	0° ou 90°
Course intermédiaire	3 <sup>ème</sup> micro-rupteur
Fonction mémorisation/synchronisation	Avec capteur effet hall
Degré d'étanchéité	IP 65

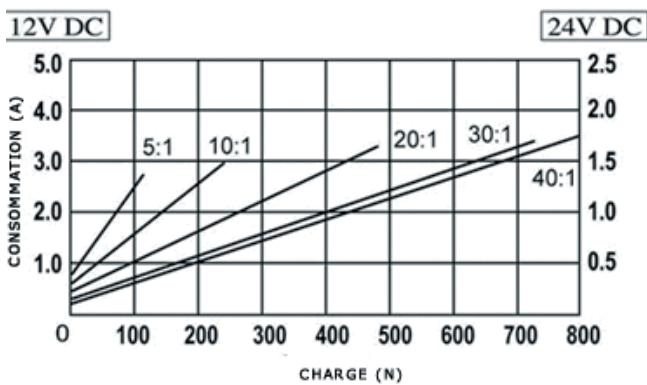
# VÉRINS SÉRIE MS3



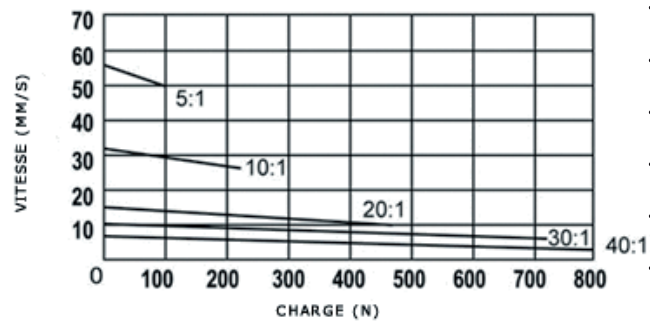
## PLANS TECHNIQUES



## CONSOMMATION EN CHARGE



## VITESSE SOUS CHARGE



## DIMENSIONS

Course	50 mm	100 mm	150 mm	200 mm	250 mm	300 mm
A - Entraxe fermé	158 mm	209 mm	260 mm	311 mm	362 mm	413 mm
B - Entraxe ouvert	208 mm	309 mm	410 mm	511 mm	612 mm	718 mm